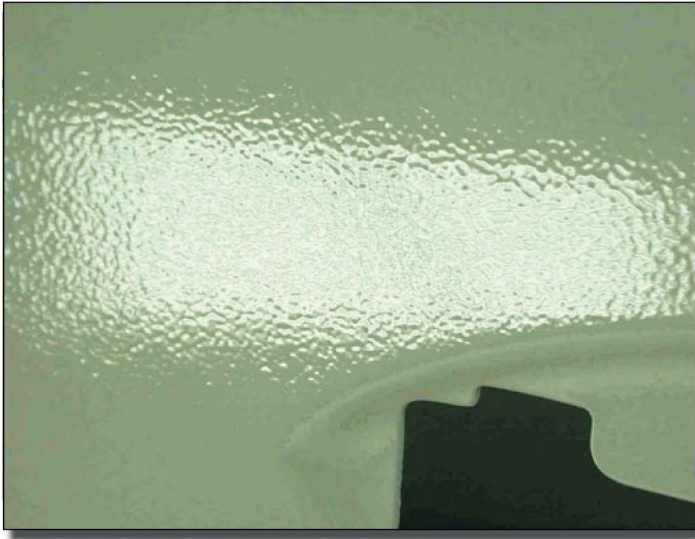


UNICO FLOOR EPK-3201

Solventsiz, Epoksi Esaslı Portakal Kabuğu Desenine Sahip Kaymaz Etkide Zemin Kaplama Sistemi

Sistem Tanımı

Solventsiz, epoksi reçine kullanılarak hazırlanan ve sıvı epoksi reçinenin zemine sıvama yöntemiyle uygulanarak portakal kabuğu deseninin verildiği ve zeminde sertleştikten sonra kaymaz, eksiz ve yarı mat görünüme sahip olan çok dayanıklı ve dekoratif bir zemin kaplamasıdır.



Kullanım Avantajları

- Dayanıklı ve kaymaz yüzeyler oluşturur
- Kolay ve Hızlı uygulanır
- Bakım ve onarım Kolaylığı vardır
- Ahşap, parke, metal, seramik, mermer, granit gibi zeminlerin özelliklerine bağlı kalınmaksızın mevcut zemin kaplama sını üzerine direkt olarak uygulanabilir
- Ömür ve maliyet ortalamasına göre diğer uygulamalara göre çok daha ekonomiktir
- Temizlik kolaylığı sağlar
- Yekpare olarak uygulanabilirliği ve tozuma oranının düşüklüğü nede niyle maximum hijyen sağlar
- Yüksek tonajlara dayanıklıdır
- Dekoratif dizaynlarda vazgeçilmez bir üründür
- İstenen tüm renk ve desenlerde uygulanabilir

Fiziksel ve Kimyasal Özellikleri

- Solvent içermez
- Kokusuzdur
- Mekanik mukavemeti çok yüksektir
- Kimyasal dayanımı yüksektir
- Aşınma dayanımı yüksektir
- Yapışma özelliği çok yüksektir
- Leke tutmaz
- Geçirimsizdir
- Yeniden kaplama süresi : 6 - 12 saat
- İlk kuruma süresi : 24 saat (Yaya trafiğine açılabilir)
- Son kuruma : 7 gün (Mekanik mukavemet için gerekli süre)
- Basınç dayanımı : 90 N/mm²
- Eğilme dayanımı : 30 N/mm²

Uygulama Alanları

- Alışveriş Merkezleri ve Mağazalar
- Ofis ve Büro Alanları
- Endüstriyel Mutfaklar
- Gıda Üretim Tesisleri
- Kimyasal Tesisler
- İlaç Sanayisi
- Hastaneler
- Üretim Alanları
- Laboratuvarlar ve Steril Odalar
- Atölyeler
- Kapalı Depolama Alanları
- Hangarlar
- Tamir, Bakım, Montaj Üniteleri
- Eysel Yaşam Alanları
- Islak Hacimler

Uygulama Bilgileri

Uygulamanın yapılacağı zemin Blastrack makineleri ile işleminden geçirilerek yüzeydeki toz ve gevşek tabakalardan arındırılır. Daha sonra tüm yüzey elmas kırıcılar ile X ve Y yönünde profilendirilir. Derz yerleri, kırık, bozuk çatlak bölgeler V şeklinde kırılarak epoksi tamir harcı malzemesi ile tamir edilir. Böylelikle, epoksi astar malzemesinin yüzeye aderansı maximum değerlere ulaşması sağlanır. Zemin hazırlık aşamasından sonra astar malzemesi zemine mala ardımıyla sürülür ve aynı anda quartz serpmeye işlemi yapılır. Astar uygulamasından 12-24 saat sonra arakat malzeme zemine mala ile uygulanır ve quartz boşlukları doldurularak zeminde dolgu işlemi gerçekleştirilir ve oluşan eğim bozuklukları düzenlenmiş olur. Son kat kaplama gerekli bakıma süresinden sonra zemine yayılır ve desen aparatı ile portakal kabuğu deseni oluşturularak uygulama sonlandırılır. Uygulama tamamlandıktan sonra ertesi gün yaya trafiğine açılabilir 7 gün sonunda da kimyasal ve fiziksel özelliklerine tam haiz olur.



Uygulama Katmanları ve Sarfiyatlar

Katmanlar	Ürün Cinsi	Sarfiyat
1- Astar	Emprenye Epoksi Astar	400 gr/m2
2- Arakat	Epoksi Mortar	3000 gr/m2
3- Sonkat	Epoksi Kaplama	1500 gr/m2

Dikkat Edilmesi Gereken Hususlar

- Uygulama esnasında ortam ve yüzey ısı $+10^{\circ}\text{C}$ ile $+30^{\circ}\text{C}$ arasında olmalıdır. Ortam istenilen sıcaklığa sahip değilse uygulama yapılmamalı ve gerekli ısı aralığı oluşana dek beklenmelidir veya gerekli ısı işlem cihazları ile ortamda istenilen ısı sağlanmalıdır.
- Aşırı sıcaklıklarda, yağışlı ve rüzgarlı havalarda uygulama yapılmamalıdır.
- Reaksiyon kurumalı (iki bileşenli) sistemlerde ürünün çalışma ve reaksiyon süreleri havadaki bağıl nemden ve hava şartlarından etkilenmektedir. Düşük sıcaklıklar malzemelerin çalışma, kuruma ve yeniden kaplama sürelerini uzatır, viskozitelerinde artışa sebep olur ve bu durum yayılma özelliğini zayıflatmaktadır. Yüksek sıcaklıklar ise malzemenin erken kürlenmesine sebep olmakta ve malzemenin işlenebilirliğini zorlaştırmaktadır.
- Uygulamada kullanılacak malzemeler uygulama alanına bir kaç gün önceden getirilmeli ve ürünlerin ortama uyum sağlamaları beklenmelidir.
- Kaplamaların uygulanmasında ve uygulama alanının ilk tespitiinde mutlaka uzman personellerden bilgi alınmalıdır.
- Kaplama uygulamasından sonra en az 24 saat süre ile kaplama direk sudan korunmalıdır, aksi takdirde malzeme yüzeyinde bozulmalar ve yumuşamalar meydana gelebilir.
- Uygulama sonrası boşa çıkmış ambalajların başka maksatlarla kullanılması engellenmelidir.

